

Quand les notes de musique remplacent vos mauvaises notes

La semaine du 17 au 21 mai au lycée ? Synonyme d'arc-en-ciel ! Oui, la semaine arc-en-ciel, une semaine colorée dédiée au débat sur les LGBT ! Quiz, films, affichages, drapeaux...

Zoom sur jeudi midi. Au programme ? Un petit concert ! Enfin, petit sur le plan temporel mais pas sur celui émotionnel ! Oui, de 13h à 13h40, les élèves du groupe 2 ont pu assister à un concert d'opéra !

Les voix de ténor, soprano et baryton respectivement interprétées par Flavien Maleval, Sarah Rodriguez et Olivier Lagarde ont pu enchanter vos oreilles ! Les prestations vocales étaient accompagnées par deux instruments : le violon et le piano joués par Charlotte Sonnois et Robin Le Bervet.

Menu :

La soupe

- Une pincée d'histoire
- Une pincée d'humour
- Une pincée de mythologie

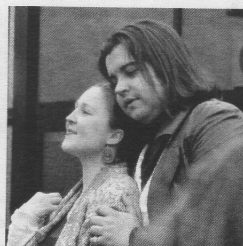
Le plat

- West Side Story « To night », de Bernstein
- Platée, l'air de la Folie, de Rameau
- La danse macabre, de Saint-Saëns
- Orphée aux enfers, Duo de la mouche, de Offenbach
- Compagny « Being alive », de Stephen Sondheim

Le dessert

- Une possibilité d'échanger avec les artistes !

Chacune des cinq œuvres interprétées a été pertinemment présentée par Flavien Maleval. Une touche d'histoire, une touche d'humour, une touche de mythologie ! La soupe est prête ! (Une soupe de très bonne qualité, qui plus est !) Mais cela n'est que l'entrée, le plat de résistance était encore davantage consistant ! Mais peut-être voulez-vous consulter le menu que nous avons eu l'honneur de déguster, d'ailleurs ?



La
L'insecte aujourd'hui
nom latin "mantis"
du diable » ou «
a été donné en
attraper des proies

Mesurant 6 à 10 cm, la mantis a une réputation. En fait, durant l'accouplement, elle se comporte de manière systématiquement dans le but de tromper le mâle. Cependant, elle n'est pas fautive car, même si elle est du mâle, elle ne mange pas seulement les protéines.

La mante religieuse est originaire d'Amérique du Nord, du bassin méditerranéen et elle s'est répandue à travers le monde entier, jusqu'en Europe et au Canada. Elle procure sa nourriture grâce à ses antennes antérieures, sur lesquelles sont situées les « ravisseuses ». La mante religieuse est un insecte comme les autres, des sauternes, des idées reçues, pour l'homme, cause de son apparence avec sa tête triangulaire et ses globuleux et ses possédant des yeux religieux possèdent

La vivacité de Wang Lang, qui a position des parties